

# Accompagnement des étudiant·e·s à besoins spécifiques

## Service PHASE



# Pour qui ?

**Les étudiant·e·s à besoins spécifiques nécessitant une adaptation de leur scolarité.**

Étudiant·e·s sportif·ve·s de haut et bon niveau, étudiant·e·s en situation de handicap ou longue maladie, artistes confirmé·e·s, autres profils selon critères (engagé·e·s, salarié·e·s, chargé·e·s de famille, etc.).

# Pour quoi ?

**Pour offrir un accompagnement personnalisé favorisant la réalisation du projet d'études.**

**Information, sensibilisation et médiation**

**Accompagnement pédagogique**

- › Tutorat spécifique disciplinaire et méthodologique
- › Cours de compensation par des enseignant·e·s

**Aide humaine**

- › Prise de notes
- › Interfaces de communication (interprètes LSF, codeurs LPC)
- › Aide au travail personnel universitaire sur site

**Aménagements de l'emploi du temps**

- › Priorité groupes TP/TD
- › Adaptation des horaires d'enseignement et de stage



**Dispositifs de soutien après évaluation des besoins**

**Aménagements d'examens / évaluations**

- › Temps majoré, assistance de secrétaire, adaptation des supports...
- › Dispense de tout ou partie du contrôle continu / dispenses ponctuelles
- › Sessions différées

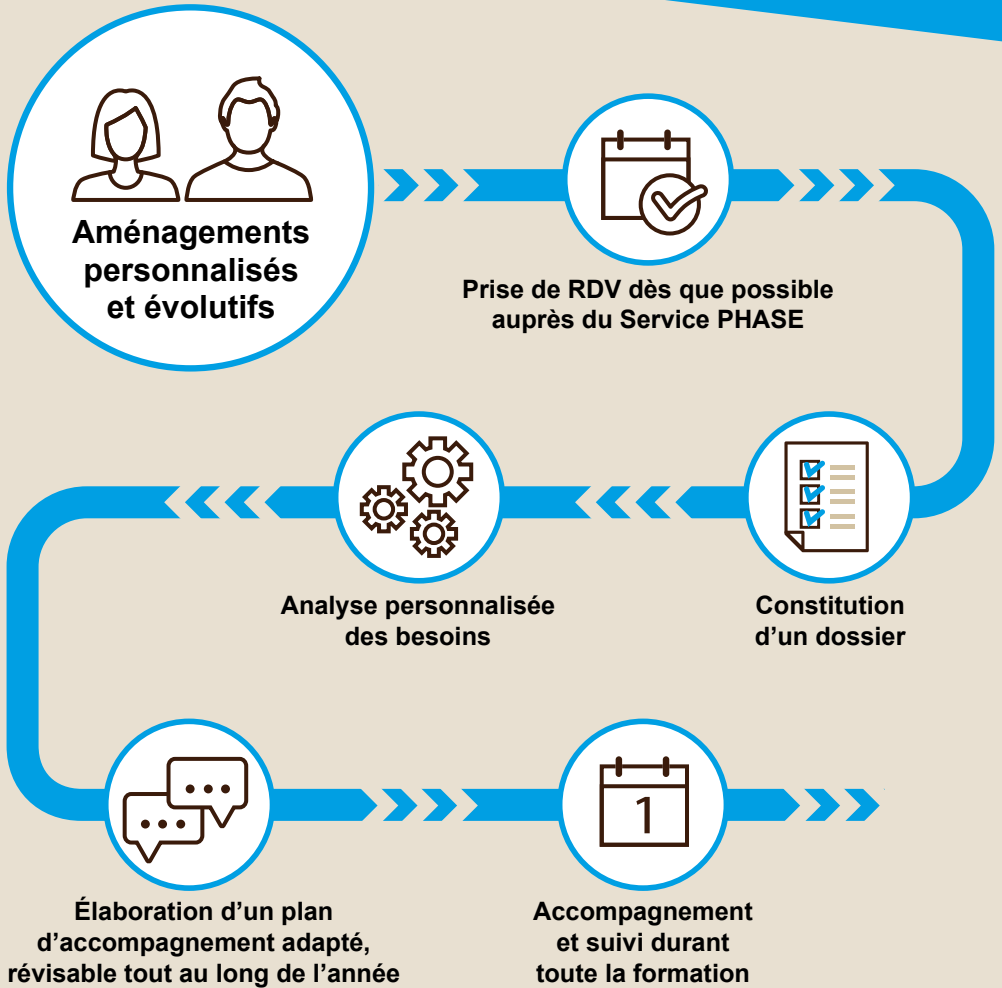
**Étalement des études**

- › Possibilité de fractionner les années d'études

**Aide technique et accessibilité**

- › Aide au repérage
- › Prêt de matériel spécialisé
- › Adaptation des supports pédagogiques

# Mode d'emploi



## En savoir +

- › Loi « pour l'égalité des droits et des chances » (2005)
- › Charte Université Handicap (2012)
- › Circulaire des examens - Organisation pour les candidats présentant un handicap (2011)
- › Note de service enseignement sport de haut niveau (2014)

→ Le service PHASE propose un accueil de proximité en permanence sur les campus de Victoire, Talence, Pessac, Gradignan et Carreire et un accueil sur RDV sur tous les sites aquitains de l'université de Bordeaux.

### Formations IUT de Bordeaux

- › Fabienne EYDON  
**BUT, licence pro, années spéciales**  
fabienne.eydon@u-bordeaux.fr  
Tél. 05 56 84 58 92

### Formations collège Sciences et technologies

- › Anouk SOULTANIAN  
**Licence / DAEU B / classe prépa**  
anouk.soultanian@u-bordeaux.fr  
Tél. 05 40 00 35 59
- › Denis CLANET  
**Master**  
denis.clanet@u-bordeaux.fr  
Tél. 05 40 00 30 83

### Formations ISVV et INSPE

- › Denis CLANET  
denis.clanet@u-bordeaux.fr  
Tél. 05 40 00 30 83

### Formations collège Santé

- › Marie LE PARC  
marie.le-parc@u-bordeaux.fr  
Tél. 05 57 57 56 84

### Formations collège SH

- › Julie CORNATON  
**STAPS**  
julie.cornaton@u-bordeaux.fr  
Tél. 05 56 84 52 40
- › Caroline SIMONPIETRI  
**Campus victoire**  
caroline.simonpietri@u-bordeaux.fr  
Tél. 05 57 57 18 48

### Formations collège DSPEG

- › Joris DENISE  
**Licence droit, capacité en droit**  
joris.denise@u-bordeaux.fr  
Tél. 05 56 84 29 28
- › Clève KOKASSA-GUYMOTHE  
**Licence et master AES et éco  
gestion, master droit, IEJ, IAE**  
cleve.kokassa-guymothe@u-  
bordeaux.fr  
Tél. 05 56 84 85 08

- › **Chargé de mission handicap**  
Éric DUGAS  
eric.dugas@u-bordeaux.fr
- › **Référent technique sport  
haut niveau**  
Sylvain MORVAN  
sylvain.morvan@u-bordeaux.fr
- › **Responsable**  
Karine VERDEAU  
karine.verdeau@u-bordeaux.fr
- › **Chargée de gestion  
administrative**  
Fleur LAFONTAINE  
fleur.lafontaine@u-bordeaux.fr

En savoir +

[www.u-bordeaux.fr/profils-specifiques](http://www.u-bordeaux.fr/profils-specifiques)



@univbordeaux



univbordeaux



universitedebordeaux