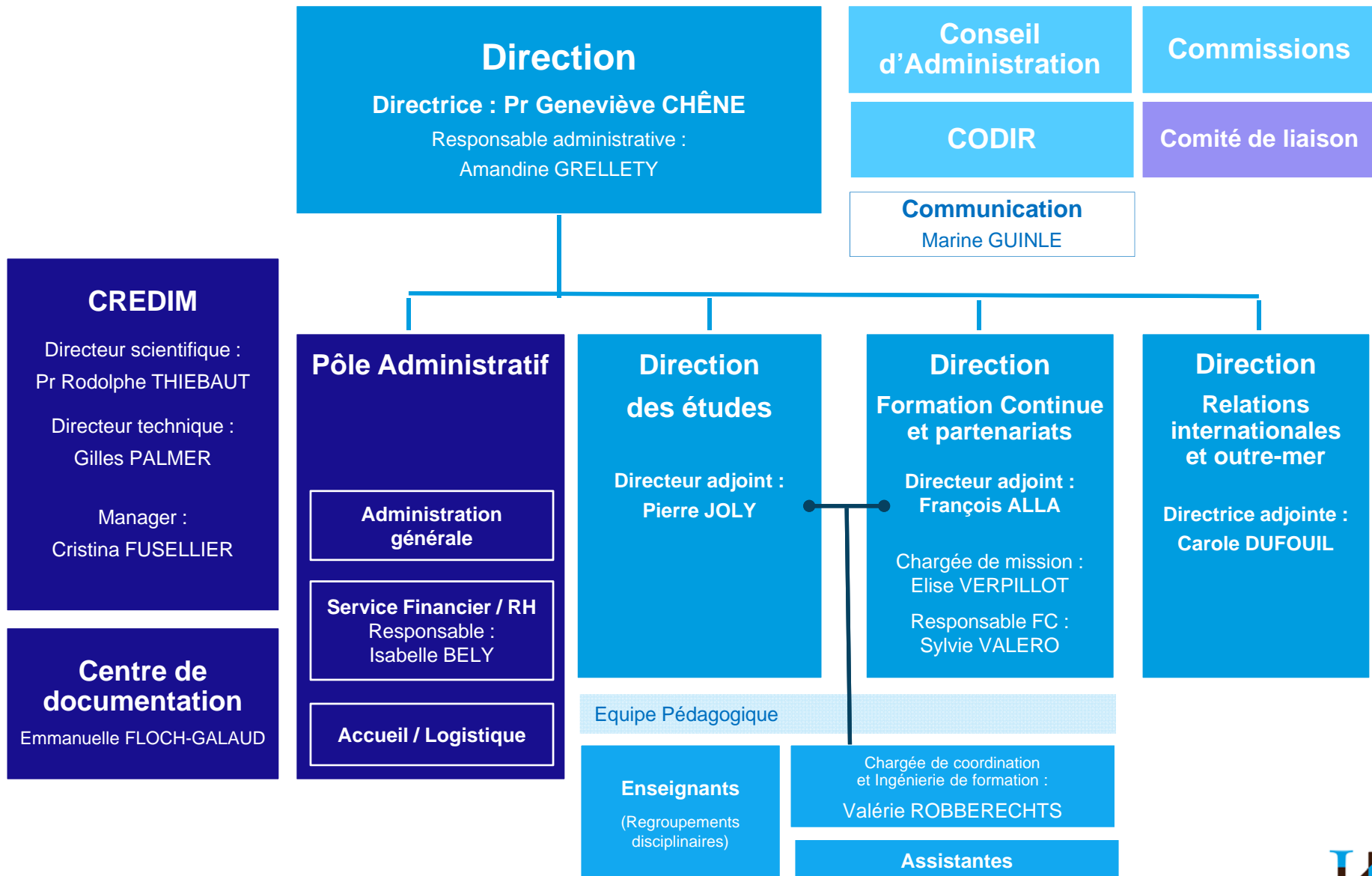


# ISPED

**Institut de Santé Publique d'Epidémiologie et de Développement**  
Collège Sciences de la Santé

université  
de **BORDEAUX**





## Conseil d'Administration

**Présidente : Michèle DELAUNAY**

- 16 représentants des personnels enseignants
- 4 étudiants
- 2 représentants des personnels administratifs et techniques
- 16 personnalités extérieures

## Comité de Direction, CODIR

- *la Directrice, les Directeurs adjoints, la Responsable administrative*
- *les responsables des commissions*
- *la chargée de communication*
- *le représentant du personnel*

## Commissions

- **Commission budget**  
Elise VERPILLOT - Isabelle BELY
- **Gestion et développement de l'enseignement à distance**  
Pierre JOLY - Frantz THIESSARD
- **Gestion de l'offre de formation**  
Fleur MOUGIN - Gaëlle COUREAU
- **Relations internationales**  
Renaud BECQUET - Karen LEFFONDRÉ
- **Commission personnel et Ressources Humaines**

## Comité de liaison

**Pour l'U1219** le Directeur, le Directeur adjoint, la Secrétaire générale

**Pour la FR SPS**, le Directeur

**Pour le Pôle Santé publique CHU**, le chef de pôle

**Pour l'ISPED**, la Directrice, les Directeurs adjoints, la Responsable administrative

### Commission Hygiène et Sécurité

Assistante prévention Inserm, Catherine HELMER  
Assistante prévention Université, Sabyne AUDIGNON  
Secrétaire générale U1219  
Directrice ISPED  
Responsable administrative ISPED

### Commission Locaux

Directrice ISPED  
Directeur adjoint U1219  
Secrétaire générale U1219  
Responsable administrative ISPED