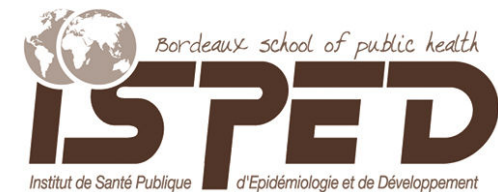
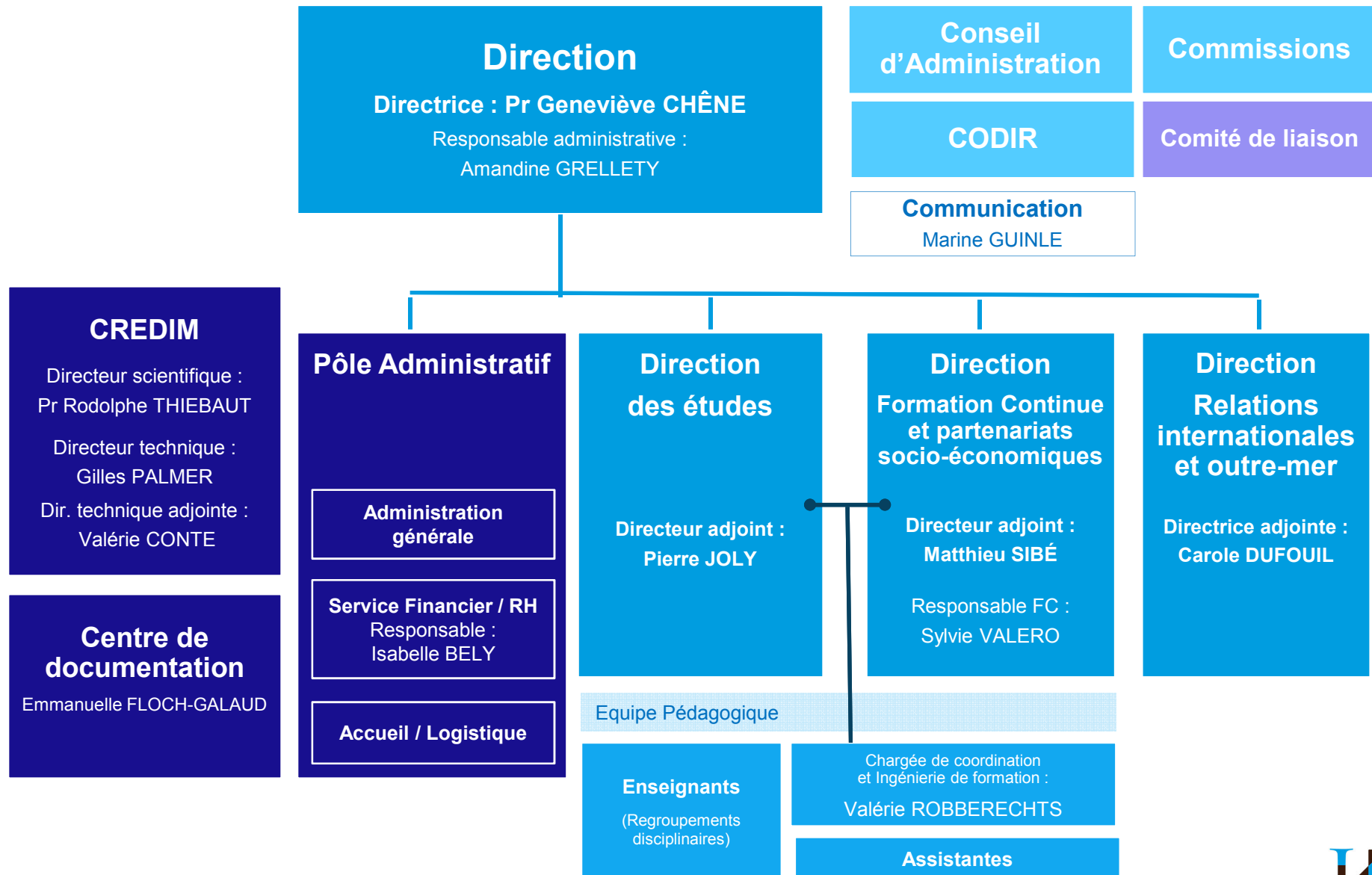


ISPED

Institut de Santé Publique d'Epidémiologie et de Développement
Collège Sciences de la Santé

université
de BORDEAUX





Conseil d'Administration

Présidente : Michèle DELAUNAY

- 16 représentants des personnels enseignants
- 4 étudiants
- 2 représentants des personnels administratifs et techniques
- 16 personnalités extérieures

Comité de Direction, CODIR

- *la Directrice, les Directeurs adjoints, la Responsable administrative*
- *les responsables des commissions*
- *la chargée de communication*
- *le représentant du personnel*

Commissions

- **Commission budget**
Elise VERPILLOT - Isabelle BELY
- **Gestion et développement de l'enseignement à distance**
Pierre JOLY - Frantz THIESSARD
- **Gestion de l'offre de formation**
Fleur MOUGIN - Gaëlle COUREAU
- **Relations internationales**
Renaud BECQUET - Karen LEFFONDRÉ
- **Commission personnel et Ressources Humaines**

Comité de liaison

Pour l'U1219 le Directeur, le Directeur adjoint, la Secrétaire générale

Pour la FR SPS, le Directeur

Pour le Pôle Santé publique CHU, le chef de pôle

Pour l'ISPED, la Directrice, les Directeurs adjoints, la Responsable administrative

Commission Hygiène et Sécurité

Assistante prévention Inserm, Catherine HELMER
Assistante prévention Université, Sabyne AUDIGNON
Secrétaire générale U1219
Directrice ISPED
Responsable administrative ISPED

Commission Locaux

Directrice ISPED
Directeur adjoint U1219
Secrétaire générale U1219
Responsable administrative ISPED